

VÄYLÄTIEDOT

Linjaus ja merkintä: Väylä alkaa Porin majakan pohjoispuolelta jatkuen luoteis-kaakkoissuuntaisella linjalla Kissahautaan, josta edelleen lyhyellä linjalla syväsatamaan. Pituus n. 13 km/7 mpk. Linjoja 2, ulompi merkitty linjatauluin. Lateraalimerkintä. Valaistu.

Väylän mitoitus tiedot: Mitoitusalue: irtolastialus, l = 260 m (maksimi 300 m), b = 40 m (maksimi 48 m), t = 15,3 m. Kulkusyvyys 15,3 m. Haraussyvydet (MW80): ulko-osalla -18,2 m, Haminakarista Kissahautaan -17,7 m ja satamassa -17,5 m. Minimileveys väylällä 200 m, satama-alueella 150 m. Mitoitusnopeus nopeuspainumalle (squat) väylän sisäosalla 14 solmua.

Ankkurointi- ym. erityisalueet: Väylän ulko-osalla on ankkurointialue Annabella reunamerkin koillispuolella, kardinaalimerkintä. Sisäosalla voi ankkuroida sataman edustalla Kissahaudassa (toimii myös sataman kääntöaltaan).

VÄYLÄN NAVIGOITAVUUS

Navigointiolosuhteet: Väylä on avomerta ja suojaton satamaan asti; varsinkin SW – N tuulilla merenkäynti on voimakasta. Varottava Porin majakan itä- ja eteläpuolella olevia matalia.

Sataman edustalle on rakennettu väylän ruoppausmassoista nk. pohja-aallonmurtaja, jonka harjan syvyys vesipinnasta on n. 3 m.

Jääolosuhteet: Väylällä esiintyy kiintojäättä vain erittäin kovina talvina. Normaali talvina jäät liikkuvat väyläalueella koko talven. Länsituulilla jää ahtautuu väylälle; itätuulilla väylä saattaa olla jäädä vapaa. Jäiden liikkuaessa poijut voivat olla ajoittain jään alla ja valopojujen valolaitteet voivat olla vahingoittuneet.

LIIKKENEPALVELUT

Luotsintilaus: Sähköposti: pilotorder.west@finnpilot.fi. Luotsintilauslomake www.pilotorder.fi.

Puhelin: +358 (0) 400 907979, faksi: +358 (0) 29 5253012. Luotsipaikka 61°33,5', 21°16' (kartan ulkopuolella). Luotsausmatka 9 mpk. Huom. talviaikana ja huonolla säällä luotsipaikka sovittava erikseen.

VTS: West Coast VTS, VHF kanava 9; puh +358 (0) 20 448 6645; faksi +358 (0) 20 448 6646; sähköposti: westcoast.vts@fta.fi

Hinaajat: Porin Karhu 2589kW Bp 32 t ja Fram 1655kW Bp 22 t. Saatavana myös ASD hinaaja, Bp 45 t. Tilaukset puh. +358 400 591 560. Ensimmäisen hinaajan ennakkovaroitusaika 2 h, toisen 4 h ja ASD:n 6 h. Hinaajat on sijoitettu Mäntyluotoon, josta siirtoajo Tahkoluotoon 1 h.

SATAMA

Laiturit: Syväsatama: laituri, pituus 450 m, kulkusyvyys -15,3 m, haraussyvyys -17,5 m. Öljy- ja hiilisatama: öljylaituri ja hiililaituri, kulkusyvyyydet -10,0 m, haraussyvyyydet -11,5 m.

Lastinkäsittely: Syväsatamassa nosturit 32 t ja 40 t sekä lastain 1500 t/h.

Satama-allas: Kääntöaltaan halkaisija 900 m.

YHTEYSTIEDOT

Porin satama Oy, Pori

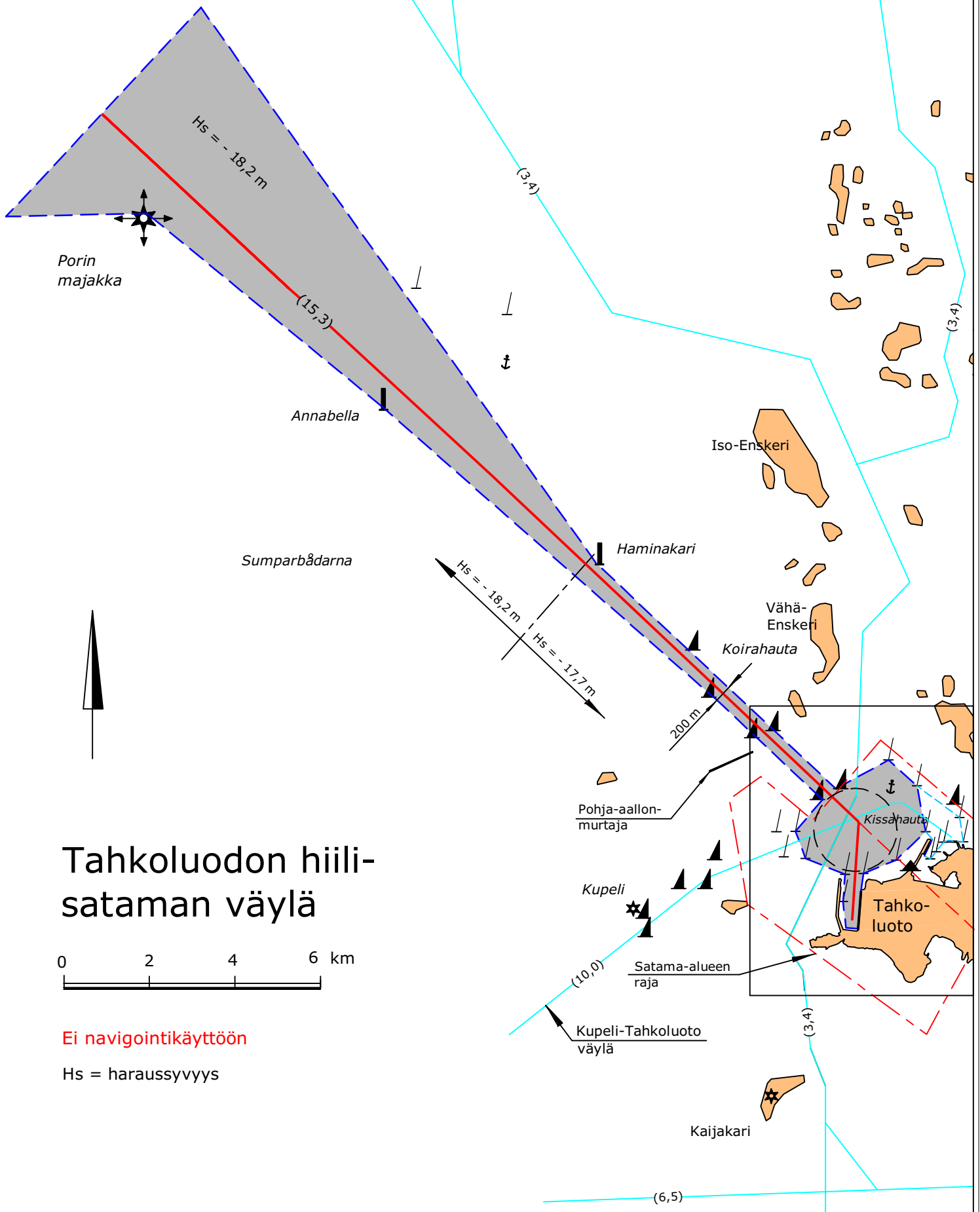
puh +358 (0)2 621 2600; faksi +358 (0) 2 634 9498; sähköposti: info.port@portofpori.fi

Toimitusjohtaja Sari Virtanen; puh 0400 568 501

Operatiivinen päällikkö Kai Heinonen; puh 044 701 2616

Liikenne- ja turvaosaston päällikkö Pekka Friman; puh 044 701 2633

Satamavalvonta 24 h; puh 044 701 2623



Tahkoluodon hiili-sataman väylä

0 2 4 6 km

Ei navigointikäyttöön

Hs = harausvyvyys

