

PORIN SATAMA OY VERKKOSELOSTUS AIKATAULUKAUDELLE 2022



Päivitetty 30.12.2020

Sisällys

1.	Yleistä	3
1.1	Esittely	3
1.2	Juridinen status	3
1.3	Julkaisu, voimassaolo ja muutokset	3
1.4	Yhteystiedot	3
1.5	Rataverkon käyttäjien yhteistyö	3
2.	Rataverkko	4
2.1	Rataverkon kuvaus	4
3.	Rataverkolle pääsy	4
3.1	Rataverkon käyttö	4
3.2	Yleiset edellytykset rataverkon käytölle	4
3.3	Liikennöinti koskevat määräykset ja ohjeet	4
3.4	Vakuuttamisvelvollisuus	5
4.	Ratakapasiteetin jakaminen	5
5.	Rautatieyrityksille tarjottavat palvelut ja palvelupaikat	5
6.	Hinnoittelu	5
7.	Riitojenratkaisu- ja muutoksenhakumenettelyt	5
8.	Liite 1	6
9.	Liite 2	7

1. Yleistä

1.1 Esittely

Verkkoselostuksen julkaisemisesta on säädetty raideliikennelaissa (1302/2018). Verkkoselostus julkaistaan aikataulukausittain. Tämä aikataulukautta 2022 koskeva verkkoselostus on voimassa 12.12.2021 alkaen.

Tässä verkkoselosteessa kuvataan Porin sataman rataverkoston infrastruktuuri sekä liittyminen raiteistoverkkoon. Liittymistä raideverkostoon haetaan Porin Satama Oy:ltä

1.2 Juridinen status

Porin satama on yksityisraiteen haltija, jolla on Liikenne- ja viestintäviraston (Traficom) myöntämä turvallisuuslupa. Lupa on voimassa 28.1.2018 - 27.1.2023.

Porin satama määrää yksinoikeudellaan raideliikenteestä omistamillaan ja hallinnoimillaan alueella Väyläviraston raideosuudelta satamaan.

1.3 Julkaisu, voimassaolo ja muutokset

Tämä verkkoselostus on tarkoitettu aikataulukaudelle 12.12.2021 – 10.12.2022

Voimassa oleva verkkoselostus löytyy Porin sataman verkkosivuilta [Porin satama ajantasainen verkkoselostus](#) ja linkkinä Väyläviraston sivuilta [Väyläviraston sivut](#).

1.4 Yhteystiedot

Porin Satama Oy
Merisatamantie 4
28880 PORI

www.portofpori.fi
info@portofpori.fi

Yhteyshenkilöt:

Vesa Mäkilä, toimitusjohtaja, 044-7012601
Kai Heinonen, kehityspäällikkö, 044-7012616

1.5 Rataverkon käyttäjien yhteistyö

Porin satamalla on rataverkon haltijoiden välinen sopimus Liikenneviraston kanssa liikennepaikoillaan Mäntyluoto (Mno) ja Tahkoluoto (Tko).

Raiteiston kunnossapito on ulkoistettu ja siitä on tehty kunnossapitosopimus.

Raideliikenteen harjoittajat tekevät sopimuksensa suoraan tavarantoimittajan kanssa tai Porin sataman kanssa.

Porin satama tekee kaikkien rautatien käyttäjien kanssa sopimukset raiteistonsa käytöstä.

Raiteiston käyttäjät ovat veloitettuja toimimaan Porin sataman kanssa yhteistyössä raiteiston turvallisuuteen liittyvissä asioissa.

Porin satama tiedottaa radan käyttörajoituksista rataverkon käyttäjille.

2. Rataverkko

2.1 Rataverkon kuvaus

Porin sataman raiteisto sijoittuu kahteen erilliseen satamaosaan, Mäntyluoto ja Tahkoluoto. Mäntyluotoon johtaa liikenneviraston 25 tonnin akselipainolle rakennettu raiteisto ja Tahkoluotoon 22,5 tonnin akselipainolle.

Raiteiston leveys on 1524mm ja kokonaispituus n.20km. Tarkemmat raidekohtaiset akselipainot on esitetty raiteistokaavioissa.

Raiteistolla on 20 km/h nopeusrajoitus.

Raiteistokaaviot ovat verkkoselostuksen liitteenä.

Satama-alueella voidaan toimia diesel -veturilla.

Satama-alueella ei ole liikenteen ohjausta.

3. Rataverkolle pääsy

3.1 Rataverkon käyttö

Rataverkolle pääsyn edellytykset kuvataan raideliikennelaisissa (1302/2018).

3.2 Yleiset edellytykset rataverkon käytölle

1. Rautatieliikenteen harjoittajalla on oltava raideliikennelain mukainen Liikenne- ja viestintäviraston myöntämä tai hyväksymä turvallisuustodistus.
2. Rautatieliikenteen harjoittaja on tehnyt Rataverkon haltijan kanssa rataverkon käyttösopimuksen.
3. Rautatieliikenteen harjoittajalle on myönnetty ratakapasiteettia aiottua liikennettä varten.

3.3 Liikennöinti koskevat määräykset ja ohjeet

Liikennöintiä koskevat ohjeet on määritelty Porin sataman raideliikenteen turvallisuusjohtamisjärjestelmässä sekä muissa Porin sataman antamissa turvaohjeissa.

Liikennöinnissä rataverkkojen välillä noudatetaan Porin sataman Vaihto- ja ratatyön turvallisuusohjetta.

Rataverkon käyttäjien on toimittava Porin sataman antamien turvallisuusohjeiden mukaisesti. Ohjeet löytyvät sataman verkkosivuilta.

Porin satamassa noudatetaan satamajärjestystä.

Vaaralliset aineet:

Rautatiekuljetuksissa noudatetaan kaikkia kuljetusmuotoja koskevaa lakia (719/1994 muutoksineen) sekä vaarallisten aineiden rautatiekuljetuksia koskevaa asetusta (195/2002 muutoksineen) sekä Liikenne- ja viestintäviraston määräystä vaarallisten aineiden kuljetuksesta rautatiellä.

3.4 Vakuuttamisvelvollisuus

Jokaisella liikenteenharjoittajalla tulee olla vastuuvakuutus toimintansa riskien varalle.

4. Ratakapasiteetin jakaminen

Ratakapasiteetin hakemisen ja jakamisen oikeusperusta kuvataan Euroopan parlamentin ja neuvoston direktiivissä 2012/34/EU yhtenäisestä eurooppalaisesta rautatiealueesta, raideliikennelaissa (1302/2018) ja valtioneuvoston asetuksessa rautatieliikenteen aikataulukaudesta ja ratakapasiteetin hakemisesta (1308/2018).

Valtion rataverkolle jaettu ratakapasiteetti antaa tarvittavan kapasiteetin myös sataman alueelle.

Porin Satama Oy:n raiteiden käytön suunnittelu tehdään yhdessä sataman toiminnanharjoittajien kanssa, missä lähtökohtana on asiakkaiden (tavaranomistajien) tavaravirtojen joustava ja kustannustehokas käsittely Porin Sataman kautta. Liikenteen suunnittelu toteutetaan toiminnanharjoittajien kanssa tehtävässä vuosisuunnitelman ja säännöllisten operatiivisten palaverien yhteydessä.

Rataverkon haltijalla Porin Satama Oy:llä on oikeus tehdä muutoksia suunnitelmiin ja poikkeavasta sekä kiireellisestä ratakapasiteetin käytöstä päättää Porin Satama Oy Väyläviraston raiteiden käyttö yhteen sovittaen.

5. Rautatieyrityksille tarjottavat palvelut ja palvelupaikat

Porin Satama Oy ei tarjoa lastinkäsittelypalveluja. Lastinkäsittelyjä voivat tarjota satamassa toimivat operaattorit, joiden yhteystiedot löytyvät Porin sataman verkkosivuilta [Partnerit](#).

Porin sataman palvelupaikkakuvaus. Ainoa Porin sataman tarjoama palvelu tällä hetkellä, on seisontaraiteiden käyttö. ([Linkki palvelupaikkakuvaukseen](#))

Porin sataman muut palvelut löytyvät verkkosivuilta Porin sataman [palvelut](#).

Porin sataman palvelupaikan pitäjät:

Hacklin Oy. ([Linkki palvelupaikan kuvaukseen](#))

M Rauanheimo Oy ([Linkki palvelupaikan kuvaukseen](#))

Palvelupaikkakuvaus voi julkaisuvalmiina tietona toimittaa [linkistä](#) löytyvällä mallipohjalla. Palvelupaikkakuvaus on toimitettava suomen ja englanninkielisenä versiona

6. Hinnoittelu

Rautatieyritykseltä ei veloiteta rautatielain tarkoittamaa ratamaksua, palvelumaksuja tai lisämaksuja.

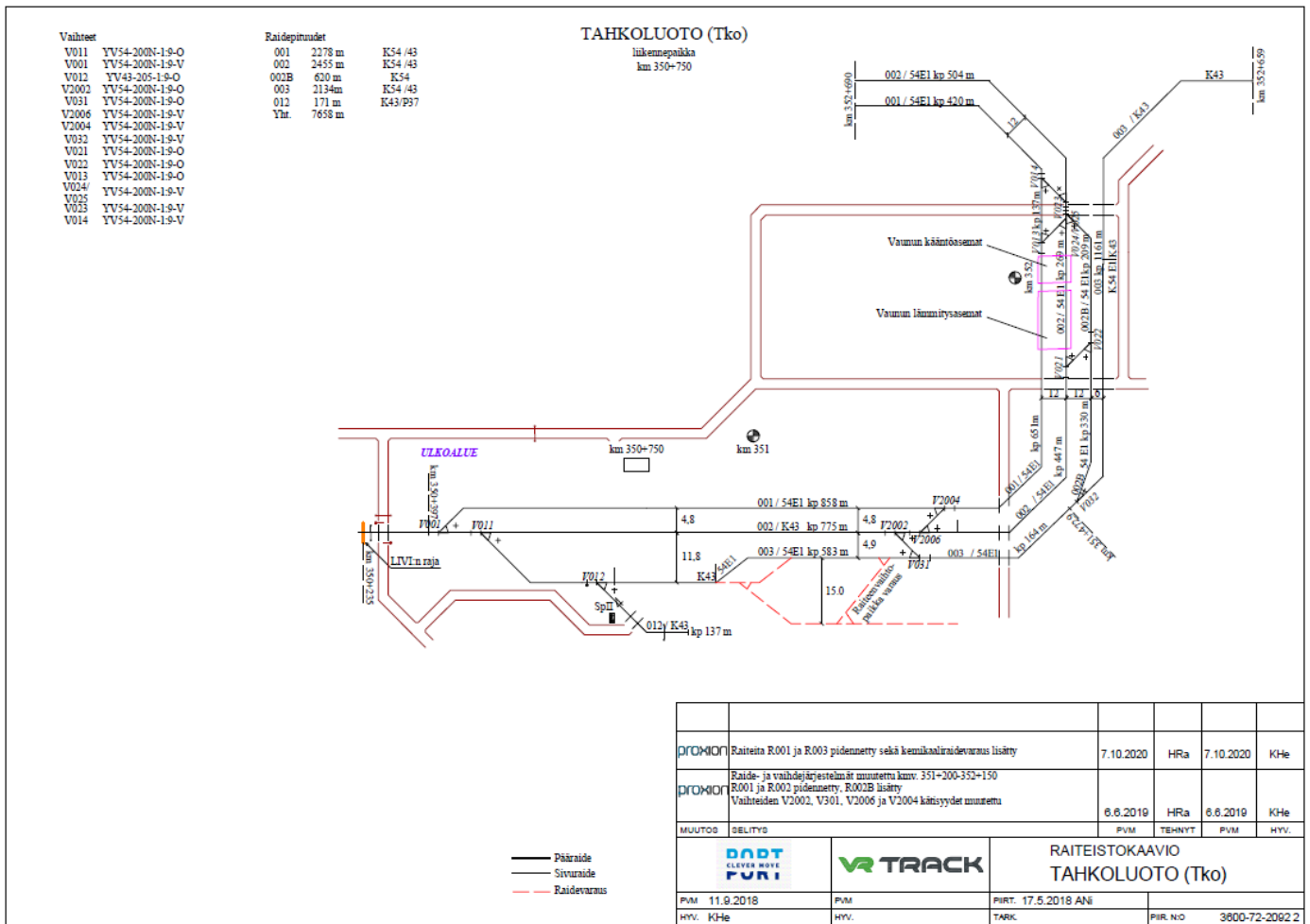
7. Riitojenratkaisu- ja muutoksenhakumenettelyt

Porin sataman rataverkon ja palvelujen käyttöoikeuteen liittyvien riitojenratkaisuja muutoksenhakumenettelyt tapahtuvat raideliikennelain 151 § ja 152 § mukaisesti.

Liite 1 Mäntyluodon raiteistokaavio ([linkki verkkosivuille](#))

Liite 2 Tahkoluodon raiteistokaavio ([linkki verkkosivulle](#))

9. Liite 2



Raiteistokaavio Tahkoluoto